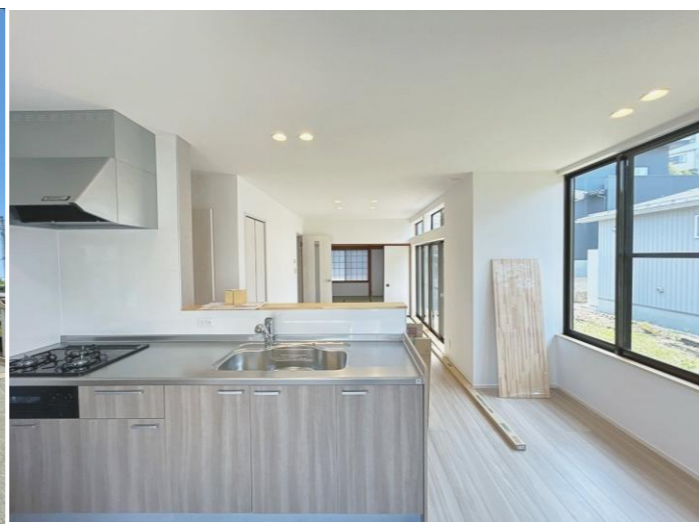


物件案内書

種別	既存住宅			
所在地	金沢市高尾一丁目55	小学校	伏見台小学校 徒歩8分	
		中学校	高尾台中学校 徒歩12分	
価格	2,049万円			
		内消費税	万円	
用途地域	準住居地域			
土地	面積	公算	実測	
		247.53 m ²	— m ²	
		74.88 坪	— 坪	
	間口	約	m	
	建蔽率	60	%	
	容積率	200	%	
	地目	宅地	都計区域 区域内	
	現況	宅地	都市計画 市街化	
道路	角地	非角地	私道負担 無	
	道路1	北東 側	約 4.9 m	
	道路2			
交通	最寄駅	北鉄バス 扇が丘	備考 小学校徒歩8分、中学校徒歩12分。 コンビニやドラッグストアも徒歩圏内の住環境です。	
		下車徒歩 約 19分		
建物 / 設備	区分	中古 駐車場 2台	建築年月 昭和55年10月新築(築45年)	
	構造	木造瓦葺2F建て 地上 2階 / 地下 0階	延床面積 109.28 m ² 33.05 坪	
	部屋数	4LDK	電気 北陸電力	
	備考	キッチン・浴室・トイレ・洗面台を交換済み。 快適な住空間へリフォームされた4LDK住宅です。	ガス 個別プロパン	
			排水 下水	
		備考 仲介		



免許番号/石川県知事(2)第4260号
株式会社 ヒールリンク

HEAL LINK

E-mail : kaze@heallink.jp

http://www.heallink.jp



〒921-8155 金沢市高尾台2丁目1番地 TEL076-287-6135 Fax076-287-6235

最寄り施設

パロー 金沢高尾店	ドラッグストアコスモス 金沢窪店	ファミリーマート 窪四丁目店
約1.4km 徒歩約18分	約650m 徒歩約8分	約700m 徒歩約9分

