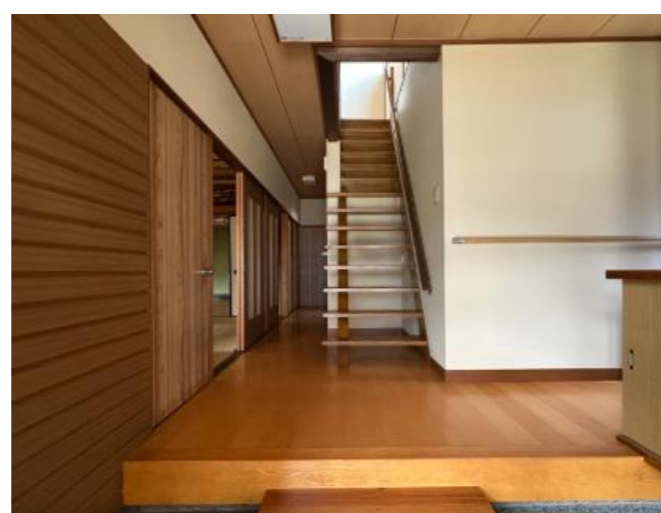


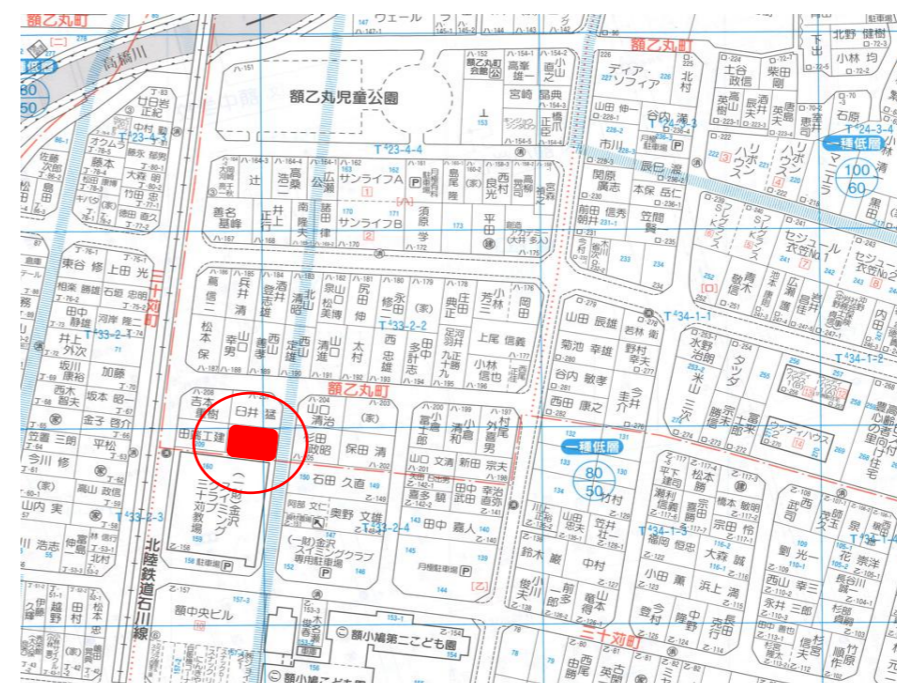
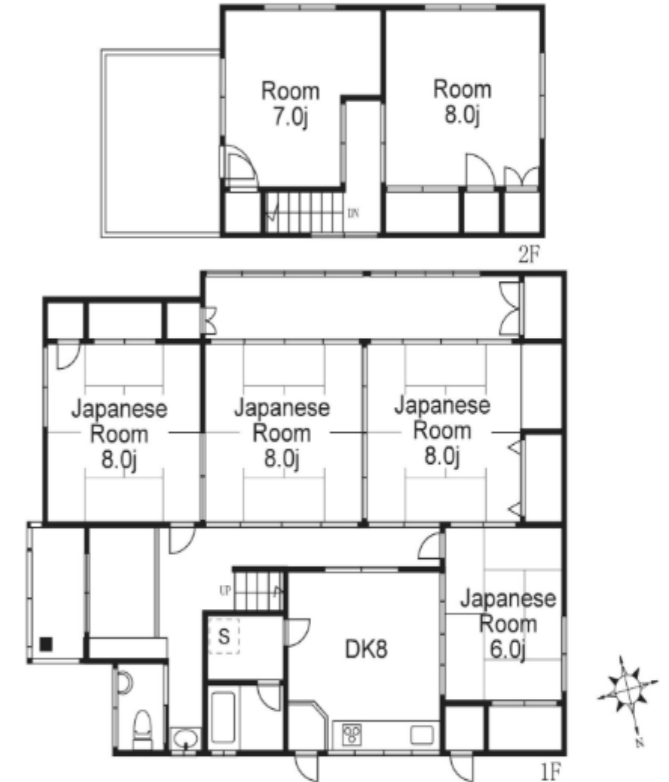
物件案内書

| | | | |
|---------|---------------|-------------------------------------|-------------------------------------------------|
| 種別 | 既存住宅 | | |
| 所在地 | 金沢市額乙丸町ハ206番地 | 小学校 | 額小学校 徒歩6分 |
| | | 中学校 | 額中学校 徒歩9分 |
| 価格 | 1,590 万円 | | 内消費税 万円 |
| 用途地域 | 第一種住居地域 | | |
| 土地 | 面積 | 公募 200.52 m ² 60.65 坪 | 実測 — m ² — 坪 |
| | 間口 | 約 8.7 m | |
| | 建蔽率 | 60 % | |
| | 容積率 | 200 % | |
| 地目 | 宅地 | | 都計区域 市街化 |
| 現況 | 宅地 | | 都市計画 無 |
| 道路 | 角地 | 非角地 | |
| | 道路1 | 東 側 | 約 6.0 m |
| | 道路2 | | |
| 交通 | 最寄駅 | 北鉄石川線 乙丸駅 | 電車の駅や学校にも近く 近隣に公園、保育園が2件あり子育ての 環境が整っています。 |
| | 備考 | 下車徒歩 約 5分 | |
| 建物 / 設備 | 区分 | 中古 駐車台数1台(庭改修で3台へ増設可) | 建築年月 昭和50年3月新築(築50年) |
| | 構造 | 木造瓦葺2F建て 地上 2階 / 地下 0階 | 延床面積 137.97 m ² 41.73 坪 |
| | 部屋数 | 6DK | 電気 北陸電力 |
| | 備考 | 外壁塗装、水回り交換、ペアガラスへの 交換のリフォーム歴あり | ガス 都市ガス |
| | | | 排水 下水 |
| 備考 | 排水 下水 | | |



最寄り施設

| | | |
|------------------------------------------|--------------------------|---------------------------------------|
| JAファーマーズののいち じよんから市場店 約700m 徒歩約10分 | スギ薬局 新庄店 約700m 徒歩約10分 | ファミリーマート 野々市新庄四丁目店 約850m 徒歩約12分 |
|------------------------------------------|--------------------------|---------------------------------------|



免許番号/石川県知事(2)第4260号
株式会社 ヒールリンク

HEAL LINK

E-mail : kaze@heallink.jp

http://www.heallink.jp



〒921-8155 金沢市高尾台2丁目1番地

TEL076-287-6135 Fax076-287-6235