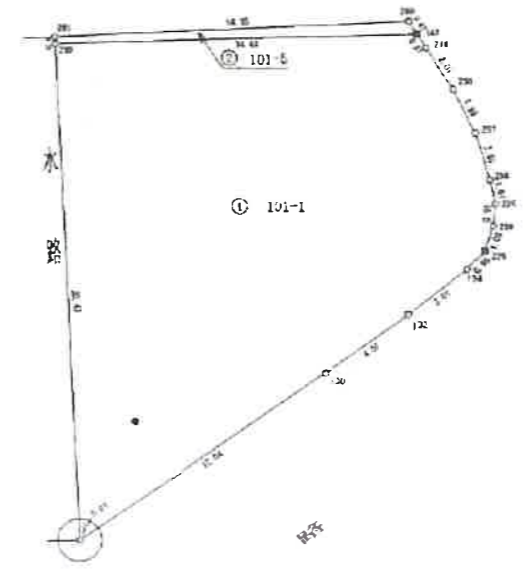


物件案内書

種別	土地		
所在地	金沢市示野町ニ101番1	小学校	戸板 小学校
		中学校	長田 中学校
価格	3,000 万円	@坪単価	403,280 円
		内消費税	万円
用途地域	準工業		
土地	面積	公募 245.92 m ² / 実測 74.39 坪	間口 約30 m(国道側に接道) 建蔽率 60 % 容積率 200 %
	地目	宅地	都計区域 区域内
	現況	宅地	都市計画 市街化
道路	角地	角地	私道負担 なし
	道路1	北側 県道 約 9 m	道路種別 公道 国道8号金沢バイパス、県道
	道路2	東側 国道 約 22 m	舗装 有り
交通	最寄駅	北鉄バス 「示野SP」バス停 徒歩約 7 分	備考 * 建物は未登記
	区分	駐車台数 台	
建物 / 設備	構造	地上 階 / 地下 0階	建築年月 延床面積 坪
	部屋数		電気 北陸電力 引込済み
	備考	* 建物・庭撤去後 現状有姿でのお引渡し	ガス
			飲水 公営 上水道引込み済 20mmφ 排水 下水道 引込み済 備考



免許番号/石川県知事(2)第4260号
 株式会社 ヒールリンク
HEAL LINK
<http://www.healink.jp>
 〒921-8155 金沢市高尾台2丁目1番地 TEL076-287-6135 Fax076-287-6235

