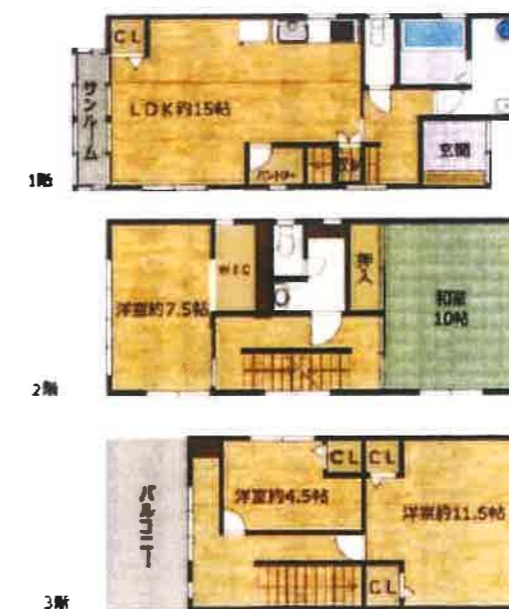


物件案内書

種別	既存住宅		
所在地	金沢市小立野4丁目10-4	小学校	小立野小学校 徒歩約2分 紫錦台中学校 徒歩約15分
価格	2,199万円		内消費税 万円
用途地域	第1種中高層住居専用		
土地	面積	公算 106.47 m ² 実測 32.20 坪	間口 5.64 m 建蔽率 60 % 容積率 200 %
	地目 現況	宅地 宅地	都計区域 区域内 都市計画 市街化区域
道路	角地		私道負担 なし
	道路1 道路2	側 約 3.18 m 側 m	道路種別 公道 舗装 有り
交通	最寄駅	北陸鉄道石川線 「天徳院前」駅 下車徒歩3分	備考
建物 / 設備	区分	居宅	建築年月 昭和59年11月(築38年)
	構造	木造 地上 2階 / 地下 0階	延床面積 135.85 m ² 41.09坪
	部屋数	4SLDK	電気 北陸電力 ガス プロパン
	備考	防蟻工事 全面リフォーム 水回り新品	飲水 公営 排水 下水 備考



免許番号/石川県知事(2)第4260号
株式会社 ヒールリンク
HEAL LINK
 〒921-8155 金沢市高尾台2丁目1番地

<http://www.heallink.jp>

E-mail yamashina@heallink.jp



Tel 076-287-6135 Fax 076-287-6235