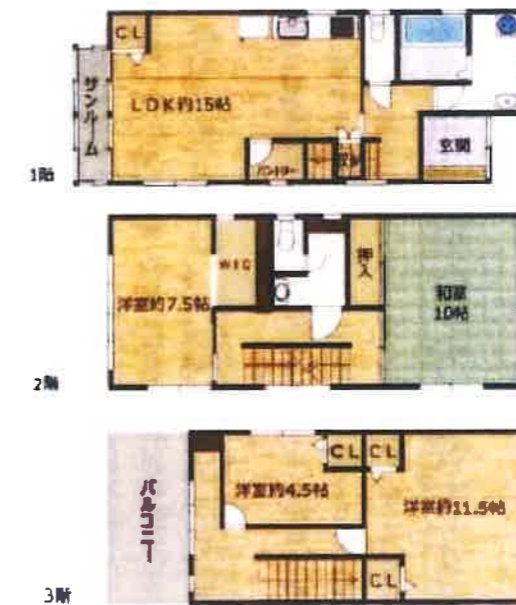


物件案内書

種別	既存住宅		
所在地	金沢市小立野4丁目10-4	小学校	小立野小学校 徒歩約2分
		中学校	紫錦台中学校 徒歩約15分
価格	2,199万円		
		内消費税	万円
用途地域	第1種中高層住居専用		
土地	面積	公算	間口 5.64 m
		実測	106.47 m ² — m ²
	地目	32.20 坪	建蔽率 60 %
		宅地	容積率 200 %
道路	現況	宅地	都計区域 区域内
	角地		都市計画 市街化区域
	道路1	北側 約 3.18 m	私道負担 なし
交通	最寄駅	北陸鉄道石川線 「天徳院前」駅 下車徒歩3分	備考
建物 / 設備	区分	居宅	建築年月 昭和59年11月(築38年)
	構造	鉄骨造亜鉛メッキ鋼板葺 地上 3階 / 地下 0階	延床面積 135.85 m ² 41.09坪
	部屋数	4SLDK	電気 北陸電力
	備考	防蟻工事	ガス プロパン
		全面リフォーム 水回り新品	排水 公営
		備考	



免許番号/石川県知事(2)第4260号
株式会社 ヒールリンク
HEAL LINK
 〒921-8155 金沢市高尾台2丁目1番地

<http://www.healink.jp>

E-mail yamashina@healink.jp

TEL 076-287-6135 Fax 076-287-6235

