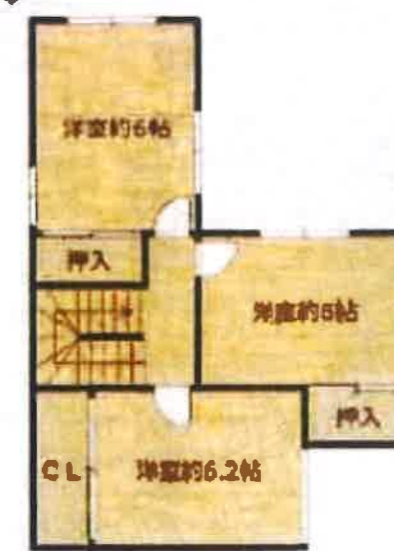


物件案内書

種別	既存住宅			
所在地	金沢市北寺町口7-26	小学校	諸江町小学校 徒歩約35分	
		中学校	浅野川中学校 徒歩約15分	
価格	2,349万円		内消費税 万円	
用途地域	無指定			
土地	面積	公募	間口	
		実測	m	
		155.06 m ²	— m ²	建蔽率
		46.91 坪	— 坪	60 %
	地目	宅地	容積率	
	現況	宅地	200 %	
道路	角地		都計区域	
	道路1	南西側 約6 m	区域内	
	道路2	側 m	都市計画	
交通	最寄駅	北陸鉄道浅野川線 「三ツ屋」駅 下車徒歩 約4分 駐車台数 3台	備考	
	区分	居宅	建築年月	
建物 / 設備	構造	木造瓦葺 地上 2階 / 地下 0階	昭和61年8月(築37年)	
	延床面積		116 m ² 35.09坪	
	電気		北陸電力	
	部屋数	4LDK	ガス	プロパン
	備考	水回り新品 全面リフォーム しろあり保証5年	排水	公営 下水
		備考	固定資産税年額36,790円	



免許番号/石川県知事(2)第4260号

株式会社 ヒールリンク

HEAL LINK

<http://www.healink.jp>

E-mail yamashina@healink.jp



仲介

〒921-8155 金沢市高尾台2丁目1番地

TEL076-287-6135 Fax076-287-6235