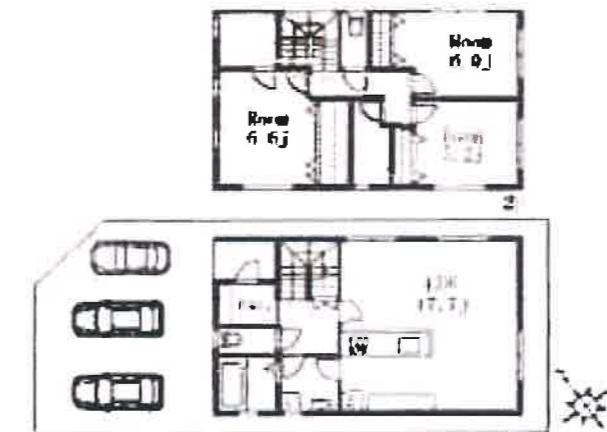


物件案内書

種別	新築未使用		
所在地	金沢市荒屋町イ201番地1	小学校	千坂小学校 徒歩約15分
		中学校	森本中学校 徒歩約9分
価格	2,890 万円		内消費税 万円
用途地域	第2種中高層住居専用		
土地	面積	公算 99.18 m ² 実測 30.00 坪	間口 約20.6 m
		— m ² — 坪	建蔽率 60 %
	地目	宅地	容積率 200 %
道路	現況	宅地	都計区域 区域内
	角地		都市計画
	道路1	北西側 約 11.3 m	私道負担 なし
道路2	北東側 約 4.7 m	道路種別 公道	
交通	最寄駅	「荒屋町」バス停 下車徒歩 約2分	備考
	区分	居宅 駐車台数 3台	建築年月 令和4年8月(築1年)
建物/設備	構造	木造合金メッキ鋼板葺 地上 2階 / 地下 0階	延床面積 95.79 m ² 28.97坪
	部屋数	3LDK+書斎+サニールーム	電気 北陸電力
	備考		ガス
			排水 公営
		下水	
		備考	



免許番号/石川県知事(2)第4260号

仲介

株式会社 ヒールリンク
HEAL LINK

<http://www.healink.jp>

E-mail yamashina@healink.jp



〒921-8155 金沢市高尾台2丁目1番地

TEL076-287-6135 Fax076-287-6235