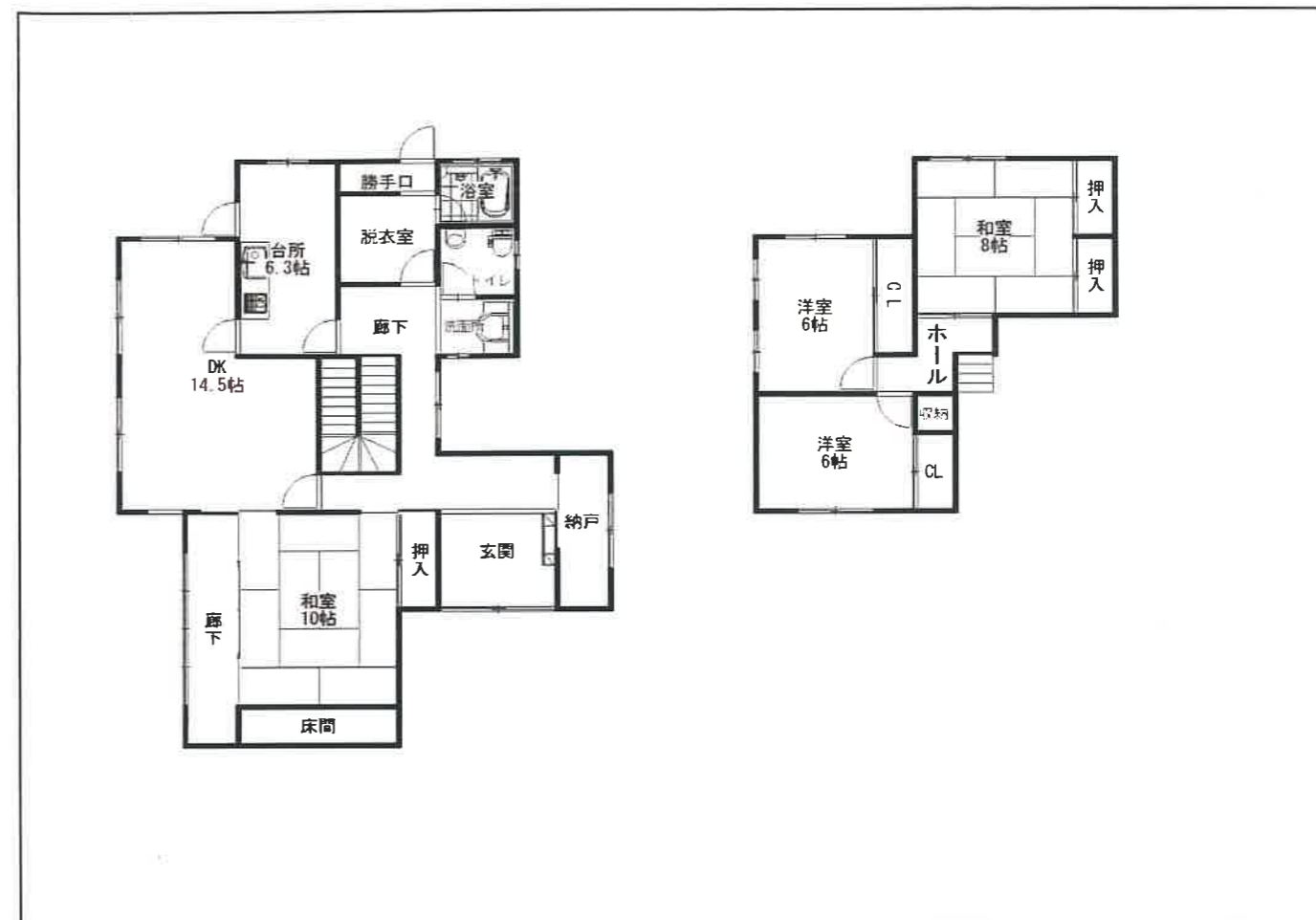


物件案内書

種目	一戸建	中古	現況	空家	物件状態	公開中	
価格	1780万円		内消費税 万円	内負担金 万円			
所在地	金沢市四十万町北又10-1				小学校	四十万	
					中学校	額	
建物名			都市計画	市街化区域			
所在地備考	金沢市四十万町北10番地・11番地		用途地域	第1種低層住居専用地域			
最寄の交通機関	金沢 駅		最寄施設	きずな広場 徒歩 より 約300 m			
	バス停 しじま台 下車 徒歩 約5 分						
土地	面積	公簿 428.47 m ²	129.61 坪	土地権利	所有権		
	建/容	建ぺい率 50 %	容積率 80 %	契約残存期間			
	地目	宅地	条件等	借地料	円/月		
道路	方角	幅員	接道の長さ	公道私道	舗装	位置指定	
	道路1	南東	9.75 m	4.60 m	公道	あり	
	道路2		m	m		あり	
建物/設備	面積	153.98 m ²	バルコニー	m ²	駐車台数	5 台	
	建築年月	1980/5/1	建築確認番号		電気	北陸電力	
	構造	木造瓦2階建			ガス	プロパン	
		地上	2 階	階	排水	下水	
	間取	4 LDK	引込状況		冷暖房		
間取内訳	1F: LDK20.8/和室10/浴室/洗面/トイレ/洗濯場/納戸/縁側 2F: 和室8/洋室6/洋室6/						
その他	引渡日	即可能		建物状況			
	特徴	調査	実施日	報告書			
		リフォーム	内装	年月	外装	年月	
			年月	年月			
備考	: 能登半島地震に伴う賃貸型応急仮設住宅に対応可能です。 : 住宅設備は動作確認済みで使用可能*トイレウォシュレット交換必須						



(公社) 石川県宅地建物取引業協会会員、北陸不動産公正取引協議会加盟事業者

会員名	リエール不動産 (株)	免許番号	石川県知事	報酬額	取引態様	売主
	〒921-8801		(4) 第3869号			
	野々市市御経塚2丁目252					
TEL 076-240-3339	FAX 076-240-3341					