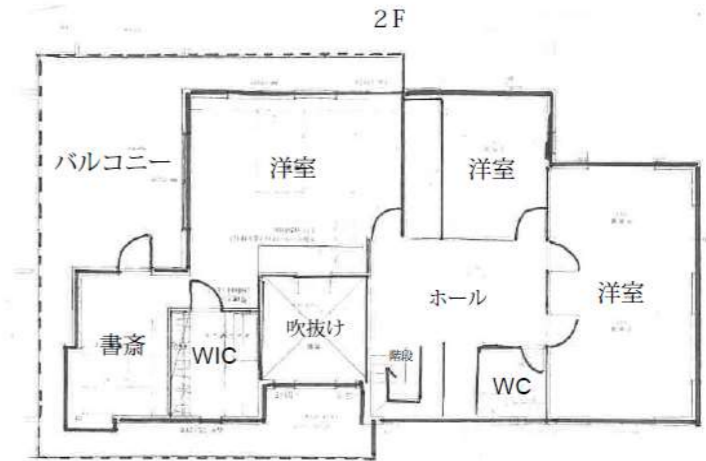
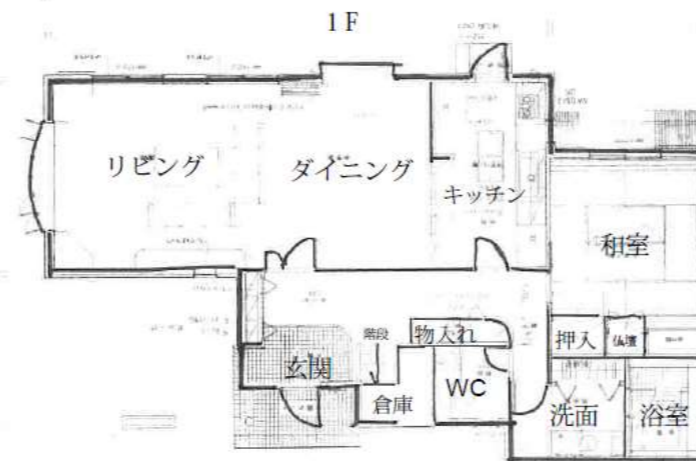


# 物件案内書

種別	中古戸建								
価格	3,600万円		坪単価	万円	内消費税	万円			
所在地	金沢市高尾台二丁目211番地、218番地2			小学校	伏見台				
				中学校	高尾台				
住居表示									
用途地域	第一種低層住居専用地域		都市計画	市街化区域					
土地	面積	公簿	292.08 m <sup>2</sup> (2筆)	土地権利	所有権				
			88.35 坪	建 / 容	建ぺい率 50% 容積率 80%				
	地目	宅地		条件等					
現況	宅地		国土法届						
道路	画地	方角	幅員	接道の長さ	公道私道	舗装	位置指定	私道負担面積	
		道路 1	東	6.0 m	13 m	公道		m <sup>2</sup>	
		道路 2		m	m			m <sup>2</sup>	
交通	最寄	北陸鉄道石川線		馬替	駅		高尾台中学校	400 m	
	交通	バス停名		高尾		最寄施設	パロー金沢高尾台店	370 m	
機関		下車		徒歩	2分		金沢赤十字病院	1,200 m	
建物/設備	区分	駐車台数		3	台	建築年月	昭和63年10月(築35年)		
	構造	軽量鉄骨造スレート葺2階建			延床面積	214.13m <sup>2</sup> (64.77坪)			
		地上	2階/地下		階	電気	北陸電力		
	間取	5LDK+WIC					ガス		
	間取内訳	1F:リビングダイニング、キッチン、和室、洗面、浴室、トイレ					排水	公共下水	
	2F:洋室×3、書斎、WIC、トイレ					負担金	円		
その他	引渡日	即時			定借付	年借地料 円/月			
	特徴	ダイワハウスのお家			手付保証				
		余裕のある間取			開発許可番号				
備考	1階にお庭、2階に広いバルコニーがあります。			建築確認番号					



(公社)全日本不動産協会石川本部、北陸不動産公正取引協議会加盟事業者

会員名	株式会社 ヒールリンク	免許番号	石川県知事 (2)第4206号	報酬額	取引態様	売主
	〒921-8155 石川県金沢市高尾台2丁目1番地 TEL:076-287-6135 FAX:076-287-6235					

取引条件の有効期限 令和 年 月 日