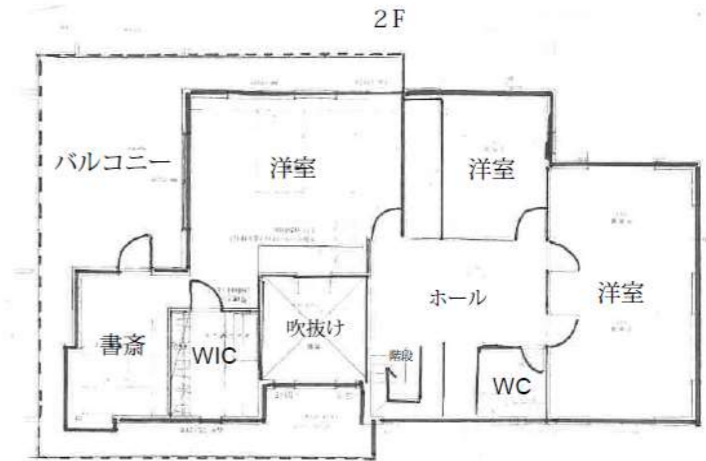
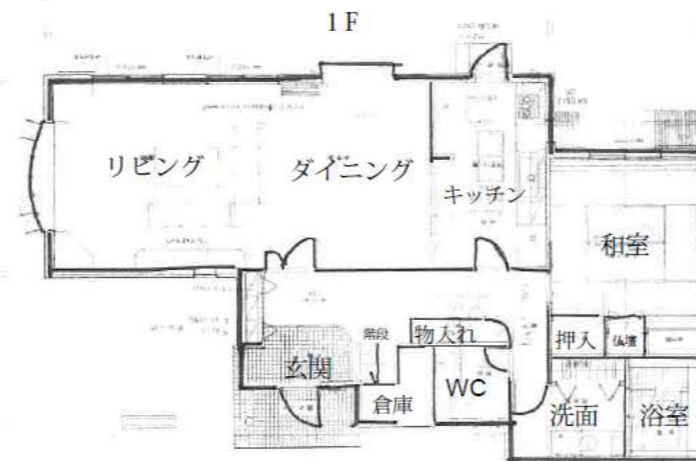


物件案内書

種別	中古戸建							
価格	3,580万円		坪単価	万円	内消費税	万円		
所在地	金沢市高尾台二丁目211番地、218番地2			小学校	伏見台	中学校	高尾台	
住居表示								
用途地域	第一種低層住居専用地域		都市計画	市街化区域				
土地	面積	公簿	292.08 m ² (2筆)	土地権利	所有権			
	地目	88.35 坪		建 / 容	建ぺい率 50 %	容積率 80 %		
	現況	宅地		条件等				
道路	画地	方角	幅員	接道の長さ	公道私道	舗装	位置指定	私道負担面積
		道路 1	東	6.0 m	13 m	公道		m ²
交通	最寄	北陸鉄道石川線		馬替	駅			
	交通	バス停名		高尾		最寄施設	高尾台中学校 400 m	
建物/設備	間取	5LDK+WIC		電気	北陸電力			
	間取内訳	1F:リビングダイニング、キッチン、和室、洗面、浴室、トイレ		排水	公共下水			
		2F:洋室×3、書斎、WIC、トイレ		負担金	円			
	区分	駐車台数		3 台		建築年月	昭和63年10月(築35年)	
	構造	地上		2階/地下 階		延床面積	214.13m ² (64.77坪)	
その他	引渡日	即時		定借付	年 借地料 円/月			
	特徴	ダイワハウスのお家 余裕のある間取 1階にお庭、2階に広いバルコニーがあります。		手付保証				
	備考							



(公社)全日本不動産協会石川本部、北陸不動産公正取引協議会加盟事業者

会員名	株式会社 ヒールリンク 〒921-8155 石川県金沢市高尾台2丁目1番地 TEL:076-287-6135 FAX:076-287-6235	免許番号	石川県知事 (2)第4206号	報酬額	取引態様	売主
-----	--	------	--------------------	-----	------	----

取引条件の有効期限 令和 年 月 日