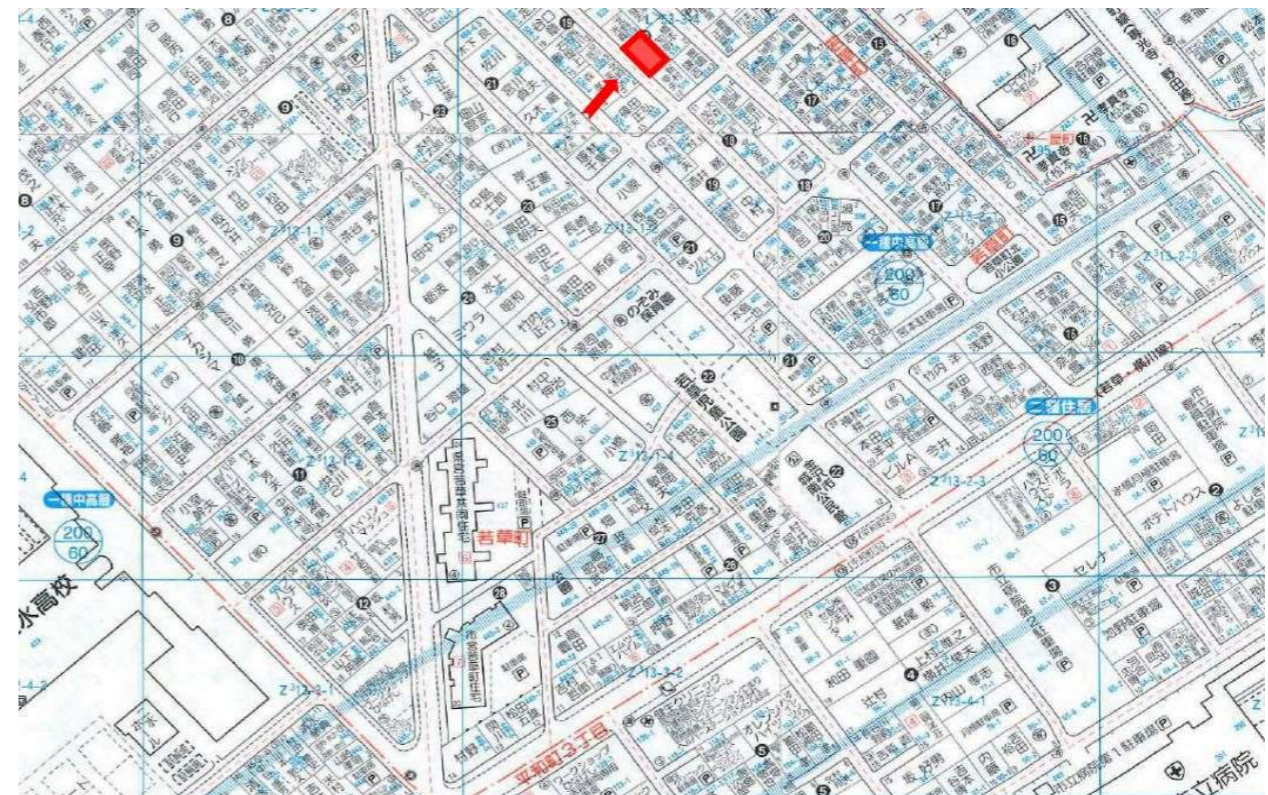


物件案内書

種別	土地						
価格	980万円		坪単価	34.69 万円			
所在地	石川県金沢市若草町517番地			小学校	十一屋		
				中学校	野田		
住居表示	石川県金沢市若草町18-13						
用途地域	第一種中高層住居専用地域		都市計画	市街化区域			
土地	面積	公簿	93.39 m ²		土地権利	所有権	
			28.25 坪		建 / 容	建ぺい率 60 % 容積率 180 %	
	地目	宅地		条件等			
	現況	更地		国土法届			
道路	画地	方角	幅員	接道の長さ	公道私道	舗装 位置指定 私有負担面積	
		道路 1	南西	4.90 m	約11 m	公道	m ²
		道路 2		m	m		m ²
交通機関	最寄	北陸鉄道石川線 野町 駅		最寄施設	金沢市立十一屋小学校	290 m	
		バス停名 十一屋			金沢市立野田中学校	300 m	
		下車 徒歩 2 分			平和町ニューアルコ	550 m	
建物 / 設備	区分	駐車台数 台		建築年月			
	構造	地上 階/地下 階		延床面積			
	間取			電気	北陸電力		
	間取内訳			ガス			
				飲水	公営		
				排水	公営		
			負担金	円			
その他	引渡日	相談		定借付	年借地料	円/月	
	特徴	小学校、中学校ともに徒歩10分以内の好立地です！		手付保証			
				開発許可番号			
備考			建築確認番号				



(公社)全日本不動産協会石川本部、北陸不動産公正取引協議会加盟事業者

会員名	株式会社 ヒールリンク		免許番号	石川県知事 (2)第4206号	報酬額	2%+消費税	取引態様	売主
	〒921-8155							
	石川県金沢市高尾台2丁目1番地 TEL:076-287-6135 FAX:076-287-6235							

取引条件の有効期限 令和 年 月 日