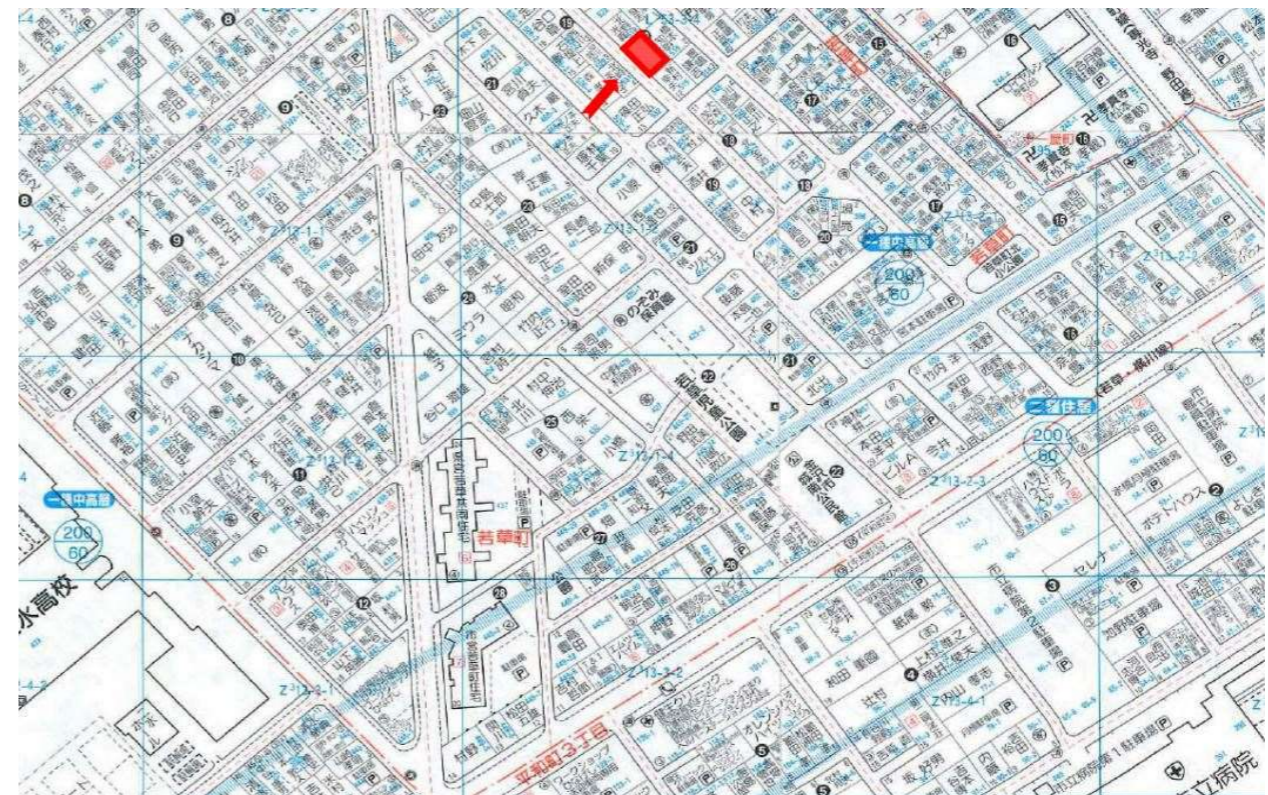


物件案内書

種別	土地				
価格	1,080万円	坪単価	38.23 万円	内消費税	万円
所在地	石川県金沢市若草町517番地			小学校	十一屋
				中学校	野田
住居表示	石川県金沢市若草町18-13				
用途地域	第一種中高層住居専用地域	都市計画	市街化区域		
土地	面積	公簿	93.39 m ²	土地権利	所有権
			28.25 坪	建 / 容	建ぺい率 60 % 容積率 200 %
	地目	宅地		条件等	
	現況	更地		国土法届	
道路	画地	方角	幅員	接道の長さ	公道私道 舗装 位置指定 私道負担面積
		道路 1	北東	5.45 m	約11 m 公道 m ²
		道路 2		m	m m ²
交通	最寄交通機関	北陸鉄道石川線	野町 駅	最寄施設	金沢市立十一屋小学校 300 m
		バス停名	十一屋		金沢市立十一屋小学校 290 m
			下車 徒歩 2 分		平和町ニューアルコ 550 m
建物 / 設備	区分	駐車台数 台		建築年月	
	構造	地上	階/地下 階	延床面積	
	間取			電気	北陸電力
	間取内訳			ガス	
				飲水	公営
				排水	公営
			負担金	円	
その他	引渡日	相談			定借付 年借地料 円/月
	特徴	小学校、中学校ともに徒歩10分以内の好立地です！			手付保証
					開発許可番号
備考	建築確認番号				



(公社)全日本不動産協会石川本部、北陸不動産公正取引協議会加盟事業者

会員名	株式会社 ヒールリンク	免許番号	石川県知事 (2)第4206号	報酬額	2%+消費税	取引態様	売主
	〒921-8155						
	石川県金沢市高尾台2丁目1番地 TEL:076-287-6135 FAX:076-287-6235						

取引条件の有効期限 令和 年 月 日