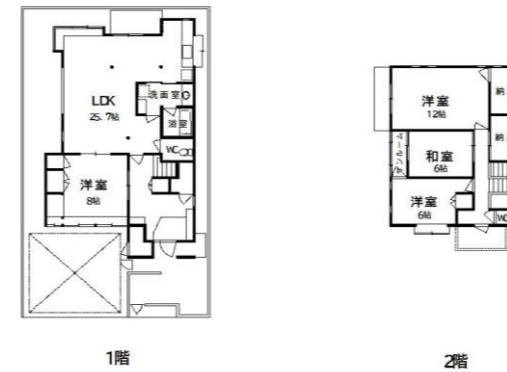


物件案内書

種別	中古戸建					
価格	2,800万円	坪単価	万円	内消費税	万円	
所在地	金沢市高尾台四丁目166番1		小学校	扇台		
			中学校	高尾台		
住居表示						
用途地域	第一種低層住居専用地域	都市計画	市街化区域			
土地	面積	公簿 191.03 m ²	土地権利	所有権		
		57.78 坪	建 / 容	建バイ率 50 %	容積率 80 %	
	地目	宅地		条件等		
	現況	宅地		国土法届		
道路	画地	方角 幅員 接道の長さ	公道私道	舗装	位置指定 私有負担面積	
		道路 1 北東 9.60 m 約11 m	公道	あり	なし m ²	
交通	最寄交通機関	北陸鉄道石川線 馬替 駅	最寄施設	扇台小学校	250 m	
		バス停名 扇台小学校前		高尾台中学校	900 m	
建物/設備	区分	駐車台数 2 台	建築年月	平成6年9月築(築28年)		
	構造	木造瓦葺		延床面積	151.53m ² (45.84坪)	
	間取	4SLDK		電気	北陸電力(変更可)	
	間取内訳	1階: LDK25.7帖、和室8帖、床下収納 WC		ガス	プロパンガス	
		2階: 洋室12帖 洋室6帖 和室6帖 納屋 WIC サンプルーム WC		排水	公営水道	
				負担金	円	
引渡日	2022年1月以降		定借付	年 借地料 円/月		
その他	特徴	2022年内外装フルリフォーム!		手付保証		
		備考				



(公社) 全日本不動産協会石川本部、北陸不動産公正取引協議会加盟事業者

会員名	株式会社 ヒールリンク	免許番号	石川県知事 (2) 第4206号	報酬額	2%+消費税	取引態様	売主
	〒921-8155 石川県金沢市高尾台2丁目1番地 TEL: 076-287-6135 FAX: 076-287-6235						

取引条件の有効期限 令和 年 月 日