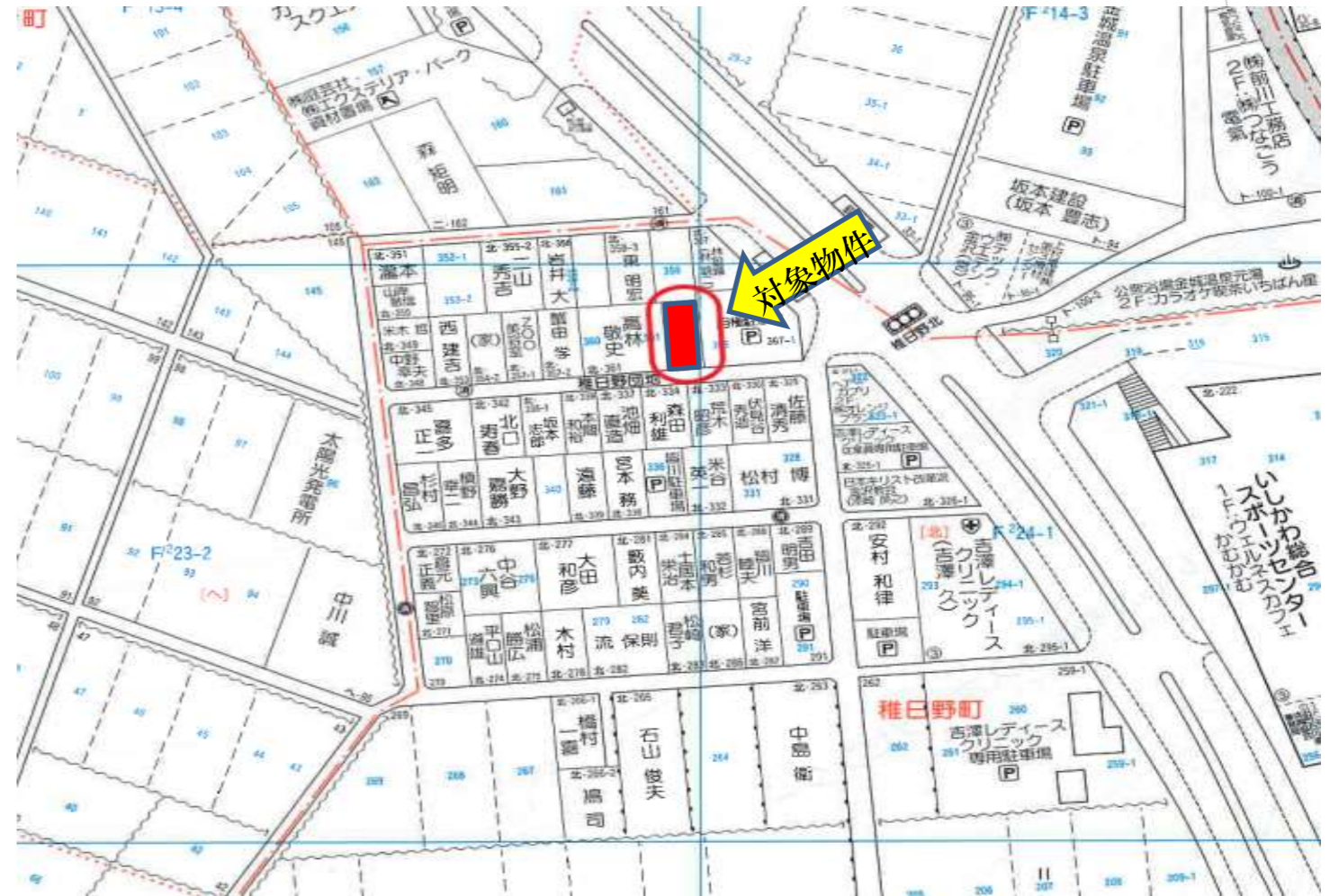


物件案内書

種別	売地			
価格	1,180 万円	坪単価	26.3 万円	内消費税 万円
所在地	金沢市稚日野町北364番			小学校 緑 中学校 緑
住居表示	同上			
用途地域	無指定	都市計画	市街化調整区域	
土地	面積	公簿 148.25 m ² 44.85 坪	土地権利	所有権
	地目	宅地	建 / 容	建ぺい率 60% 容積率 指定あり
	現況	空家	条件等	解体更地渡し
道路	画地	方角 幅員 接道の長さ	公道私道 舗装 位置指定 私有負担面積	
		道路 1 南側 約4 m 約8 m	公道 — — m ²	
交通	最寄	北陸鉄道	最寄施設	済生会金沢病院 300 m
	交通機関	バス停名 総合スポーツセンター前 下車 徒歩 3 分		いしかわスポーツセンター 600 m ファミリーマート稚日野店 400 m
建物 / 設備	区分	駐車台数 台	建築年月	
	構造	地上 階/地下 階	延床面積	
	間取		電気	北陸電力
	間取内訳		ガス	個別プロパン
			排水	下水
		負担金	円	
その他	引渡日	相談	定借付	年 借地料 円/月
	特徴	延床面積上限:141.09m ² 高さ10m以下 居住用建物	手付保証	
			建築確認番号	
備考	稚日野団地住宅街で、野田・専光寺線すぐ近く海側環状線もアクセス良好です！			



(公社)全日本不動産協会石川本部、北陸不動産公正取引協議会加盟事業者

会員名	株式会社 ヒールリンク 〒921-8155 石川県金沢市高尾台2丁目1番地 TEL:076-287-6135 FAX:076-287-6235	免許番号	石川県知事 (1)第4206号	報酬額		取引態様	一般
-----	--	------	--------------------	-----	--	------	----

取引条件の有効期限 令和 年 月 日