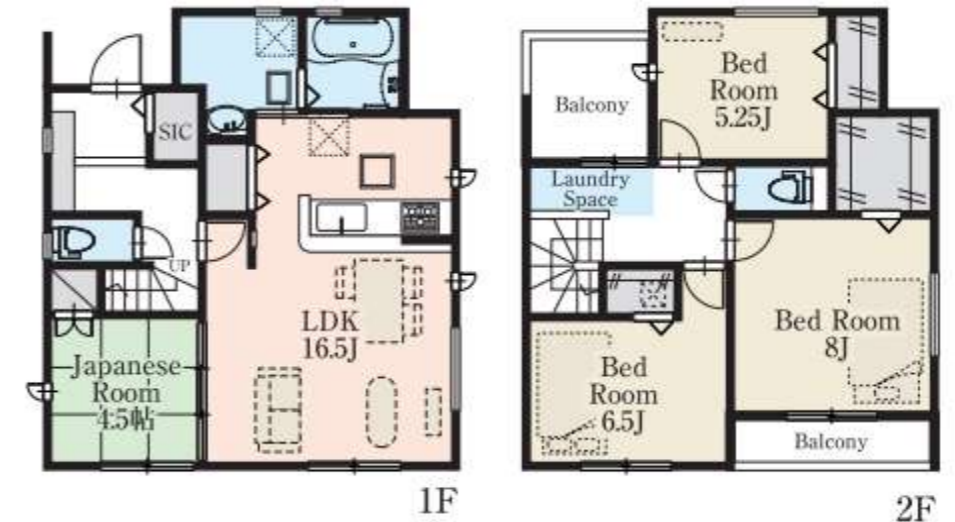
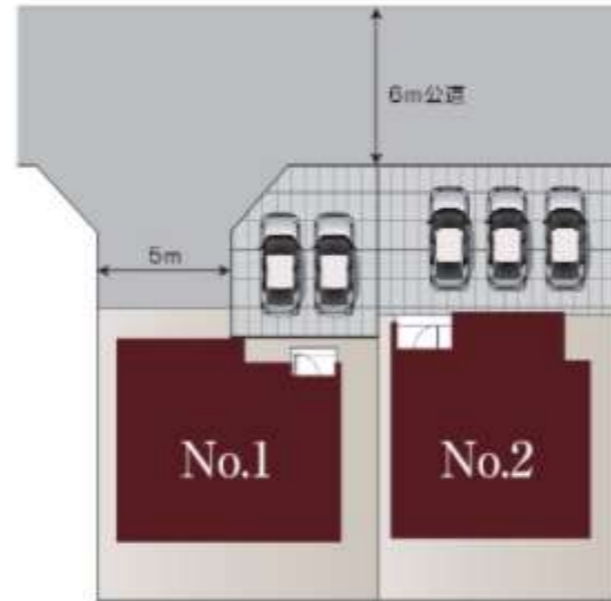


物件案内書 (一戸建て)

種別	一戸建て		
価格	2,580万円	坪単価 万円	内消費税 万円
所在地	石川県金沢市法光寺町91-5付近		小学校 千坂小学校 中学校 北鳴中学校
住居表示			
用途地域	第1種住居地域	都市計画	市街化区域
土地	面積	公簿 140.9 m ² 42.62 坪	土地権利 所有権
	地目	宅地	建 / 容 建ぺい率 60 % 容積率 200 %
	現況	宅地	条件等 国土法届
道路	画地	方角 幅員 接道の長さ	公道私道 舗装 位置指定 私道負担面積
		道路 1 北 6 m m	公道私道 m ²
交通	最寄交通機関	北陸鉄道石川線 森本 駅 バス停名 横枕 約 178 m	最寄施設 千坂小学校 約 500 m ローソン 約 280 m スギ薬局 約 1,000 m
	区分	駐車台数 3 台	建築年月 2021年3月
建物 / 設備	構造	地上 2 階 / 地下 階	延床面積 108.68m ² / 32.87坪
	間取	4LDK	電気 オール電化
	間取内訳	1F: LDK16.5帖 和室4.5帖 トイレ 洗面 浴室1坪 シューズインクローク	飲 水 公営水道
		2F: 洋室8帖 洋室6.5帖 洋室5.25帖 トイレ バルコニー ランドリースペース	排 水 公共下水
引渡日	相談	定借付 年 借地料 円/月	手付保証
その他	特 徴	閑静な住環境にデザイン性と機能性を融合させた住まい シューズインクローク付 / LDK16.5帖 / 2Fランドリースペース	開発許可番号
	備 考		建築確認番号



(公社)全日本不動産協会石川本部、北陸不動産公正取引協議会加盟事業者

会員名	株式会社 ヒールリンク	免許番号	石川県知事 (1)第4206号	報酬額	取引態様
	〒921-8155 石川県金沢市高尾台2丁目1番地 TEL:076-287-6135 FAX:076-287-6235				

取引条件の有効期限 平成 年 月 日