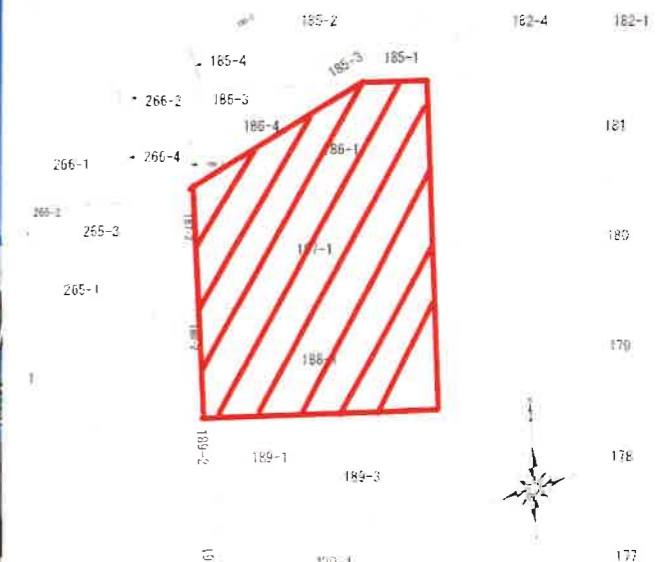


物件案内書 (土地/一戸建)

種別	戸建(中古)			
価格	5,900 万円	坪単価	15 万円	
所在地	白山市番匠町186番地1 187番地1 188番地1	内消費税	万円	
住居表示	白山市番匠町186番地1 187番地1 188番地1			
用途地域	都市計画	市街化調整区域		
土地	面積	公簿 1311.63 m ² 396.76 坪	土地権利 所有権	
	地目	宅地	建 / 容 建ぺい率 60 % 容積率 200 %	
	現況	宅地	条件等	
道路	画地	方角 幅員 接道の長さ	公道私道 舗装 位置指定 私有負担面積	
		道路 1 西 約8.1 m 約31.5 m	公道 舗装 なし なし m ²	
		m m	公道(歩専) 舗装 なし なし m ²	
交通	最寄交通機関	北陸鉄道 駅	最寄施設	
		バス停名		
		下車 徒歩 1分		
建物/設備	区分	駐車台数 20~30 台	建築年月 1979年8月(築40年)	
	構造	鉄骨造スレート葺2階建	延床面積 363.81m ² (110.05坪)	
	間取	地上 2階/地下 階	電気 北陸電力	
	間取内訳		ガス なし(宅地入口まで引込有り)	
			飲水 公営(25mm)	
			排水 公営	
		負担金	円	
その他	引渡日	要相談	定借付 年借地料 円/月	
	特徴	敷地広々396.76坪の倉庫つき大型物件! 工場や倉庫等を必要とした新規事業をはじめには最適な場所です。 駐車場も約20台~30台は駐車可能!	手付保証 なし	
			開発許可番号	
備考	※用途は工場もしくは倉庫がおすすめです。倉庫を増設・建築の際は建築住宅課の許可が必要になります。 ※新設イオンも近く貴重な土地です。 ※倉庫内見の際は事前に日時調整が必要です。 ※物件引渡し時に仲介手数料(物件価格の3%+6万円+消費税)を申し受けます。			



(公社)全日本不動産協会石川本部、北陸不動産公正取引協議会加盟事業者

会員名	株式会社 ヒールリンク 〒921-8155 石川県金沢市高尾台2丁目1番地 TEL:076-287-6135 FAX:076-287-6235	免許番号	石川県知事 (1)第4206号	報酬額	3%+6万円+消費税	取引態様	仲介 分かれ
-----	--	------	--------------------	-----	------------	------	-----------

※現状渡しになります。

取引条件の有効期限 平成 年 月 日