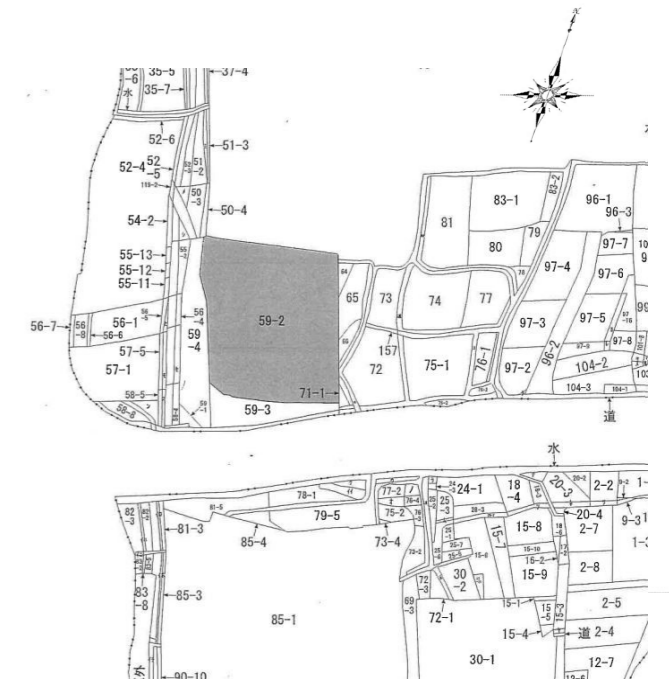
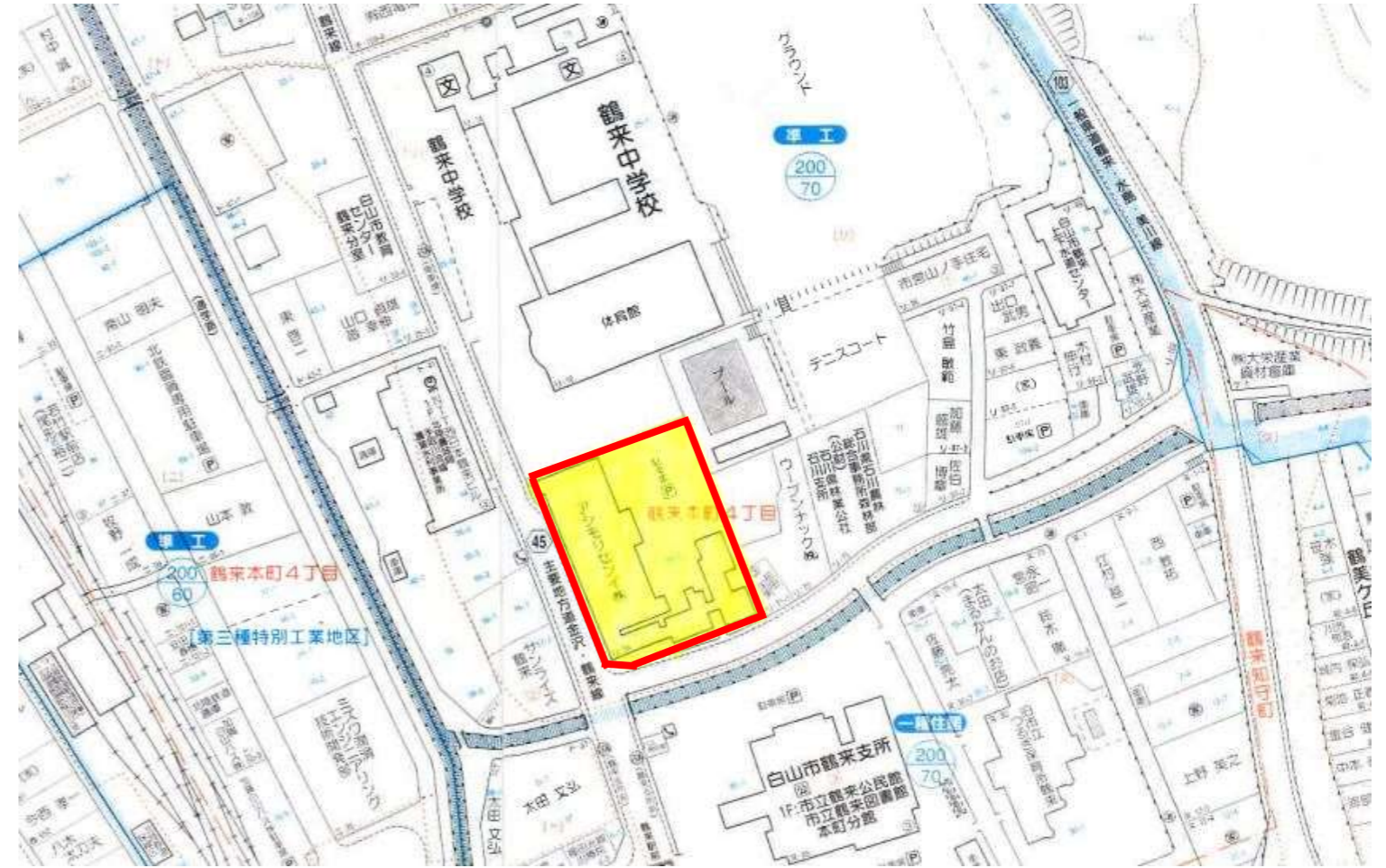


物件案内書 (鶴来本町売土地)

種別	売土地					
価格	15,000万円		坪単価	15.35 万円	内消費税 万円	
所在地	白山市鶴来本町四丁目59番2			小学校		
				中学校		
住居表示						
用途地域	準工業地域		都市計画	市街化区域		
土地	面積	公簿	3229.26 m ²	土地権利	所有権	
			976.85 坪	建 / 容	建ぺい率 80 % 容積率 200 %	
	地目	宅地		角地の建蔽率緩和により70%→80%		
	現況	更地		国土法届		
道路	画地	方角	幅員	接道の長さ	公道私道 舗装 位置指定 私有負担面積	
		道路 1	西	約8.2 m	約68.0 m 公道 — — m ²	
		道路 2	南	約15.0 m	約40.7 m 公道	
交通	最寄	北陸鉄道石川線		鶴来 駅	m	
	交通	バス停名		鶴来支所前	m	
	機関	下車 徒歩		1分	m	
建物 / 設備	区分	駐車台数		台	建築年月	
	構造	地上		階/地下 階	延床面積	
	間取				電気	
	間取内訳				ガス	無し
					飲 水	有(引込み有口径50mm)
					排 水	有(公共下水道)
その他	引渡日	相談		定借付	年 借地料 円/月	
	特徴			手付保証	無し	
				開発許可番号		
備考			建築確認番号			
	工場や倉庫、店舗などにも最適な土地です。 ※貸土地希望の方は応相談。(ご連絡ください。) 土砂災害警戒区域(イエローゾーン)					



※現状渡しになります。

(公社)全日本不動産協会石川本部、北陸不動産公正取引協議会加盟事業者

会員名	株式会社 ヒールリンク		免許番号	石川県知事 (1)第4206号	報酬額	取引態様	専属
	〒921-8155						
	石川県金沢市高尾台2丁目1番地 TEL:076-287-6131 FAX:076-287-6235						

取引条件の有効期限 令和 年 月 日