

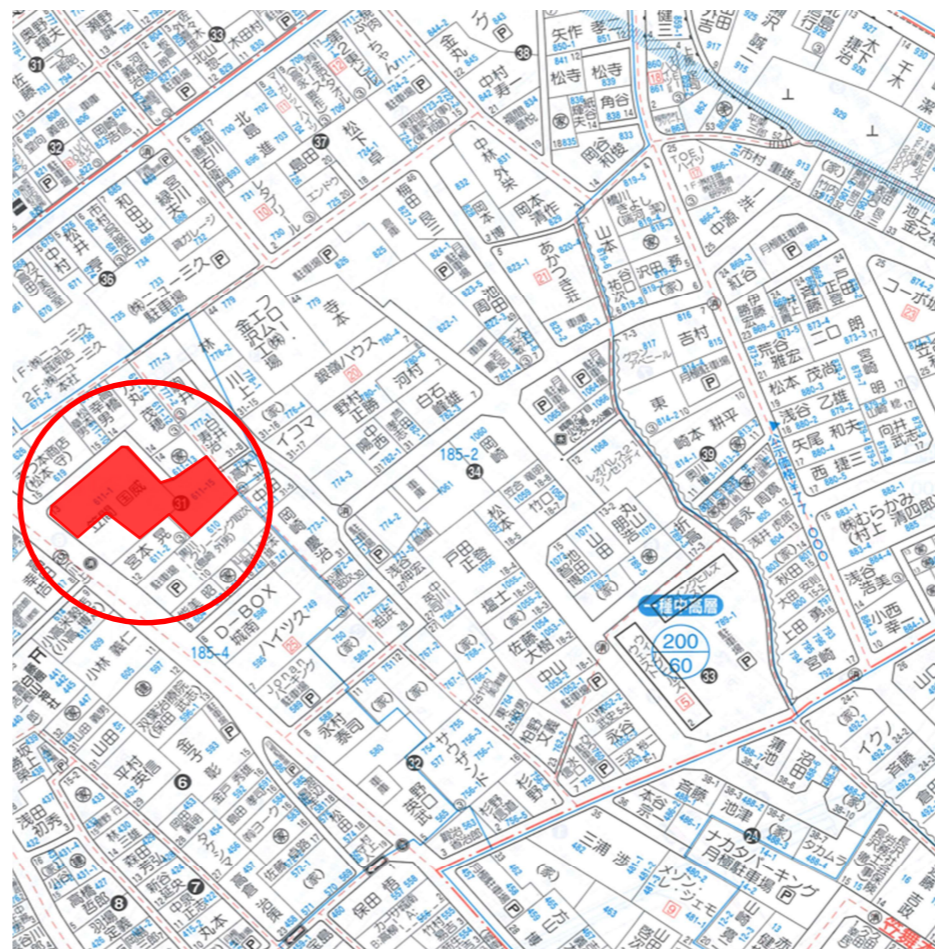
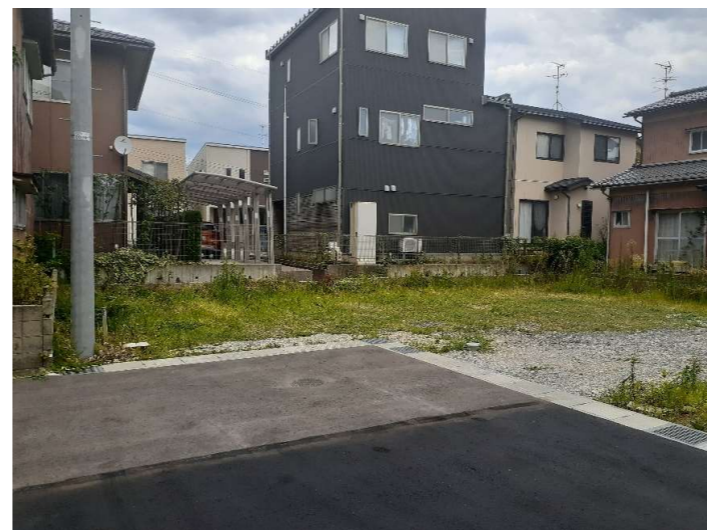
## 物件案内書（土地）

種別	売り土地									
価格	1,230万円		坪単価	30万円		内消費税				
所在地	金沢市城南二丁目611番21【5号地】					小学校	犀桜			
						中学校	城南			
住居表示	金沢市城南二丁目31番13号									
用途地域	第一種中高層住居専用地域		都市計画	都市計画区域内						
土地	面積	実測	135.8㎡	土地権利	所有権					
			41.08坪	建 / 容	建ぺい率	60%	容積率 200%			
	地目	宅地		条件等						
	現況	宅地		国土法届						
道路	画地	方角	幅員	接道の長さ		公道私道	舗装	位置指定	私道負担面積	
		道路 1	南西	8.0 m	5.0 m	公道	—	—	㎡	
		道路 2		m	m	—	—	—	㎡	
		道路 3		m	m	—	—	—	㎡	
交通	最寄	北陸鉄道石川線		野町	駅	ニュー三久城南店	約 50 m			
	交通機関	バス停名		猿丸神社前		最寄施設	ファミリーマート金沢菊川	約 700 m		
		下車		徒歩	6分	笠舞第四児童公園	約 450 m			
建物/設備	区分	駐車台数		台		建築年月				
	構造	地上	階/地下		階		延床面積			
	間取						電気	北陸電力		
	間取内訳						ガス	プロパンガス		
							飲水	引込あり		
							排水	下水引込あり		
						負担金	円			
その他	引渡日	即時					定借付	年	借地料	円/月
	特徴	・街中でスーパー近く、利便性良好！					手付保証			
		・犀川河川敷まで徒歩5分！					開発許可番号			
		・道路拡幅工事にて車の転回がしやすくなりました。					建築確認番号			
備考	・上下水道負担金を価格に含む。 ・前面道路は公道、侵入道路の一部が私道(位置指定道路)									

(公社)全日本不動産協会石川本部、北陸不動産公正取引協議会加盟事業者

会員名	株式会社 ヒールリンク		免許番号	石川県知事 (2)第4206号	報酬額	2%+消費税	取引態様	売主
	〒921-8155							
	石川県金沢市高尾台2丁目1番地							
	TEL:076-287-6135 FAX:076-287-6235							

	価格	面積
①	売却済	売却済
②	売却済	売却済
③	売却済	売却済
④	¥10,000,000	109.64㎡(33.17坪)
⑤	¥12,300,000	135.8㎡(41.08坪)



取引条件の有効期限 令和 年 月 日